

**EXCELENTÍSSIMO SENHOR PRESIDENTE DA CÂMARA MUNICIPAL DE VITÓRIA/ES, VEREADOR ANDERSON GOGGI.**

O vereador Dalto Neves, requer a Vossa Excelência, com fundamento no art. 177, inciso XII e art. 238 do Regimento Interno, que seja encaminhada á Excelentíssima Senhora Prefeita Municipal, Cristhine Samorini, por intermédio da (s) Secretaria (a) correspondente (s), a presente:

**INDICAÇÃO**

Indico ao Poder Executivo Municipal, por meio da Secretaria competente, que seja realizada a reforma e o nivelamento do calçamento da Rua Aluysio Simões, no Bairro Bento Ferreira, em frente à Secretaria Municipal de Obras e à ETESES – Escola Técnica de Saúde do Espírito Santo.

**JUSTIFICATIVA**

A presente solicitação se faz necessária devido ao afundamento de diversos pontos da via, ocasionando desníveis e buracos ao longo da rua, conforme constatado no local. A situação tem gerado constantes reclamações de motociclistas, ciclistas, pedestres e dos próprios estudantes que utilizam diariamente a via para acesso à escola.

Os desníveis existentes comprometem a segurança do trânsito e aumentam significativamente o risco de acidentes. Moradores e usuários frequentes já conhecem os pontos críticos e conseguem redobrar a atenção, porém pessoas que transitam pela região pela primeira vez muitas vezes não percebem os buracos a tempo, ficando suscetíveis a quedas e colisões.

A intervenção é de extrema importância para preservar a segurança viária, evitar acidentes e proporcionar melhores condições de circulação aos moradores, estudantes, trabalhadores e demais cidadãos que utilizam diariamente a Rua Aluysio Simões.

Nestes termos

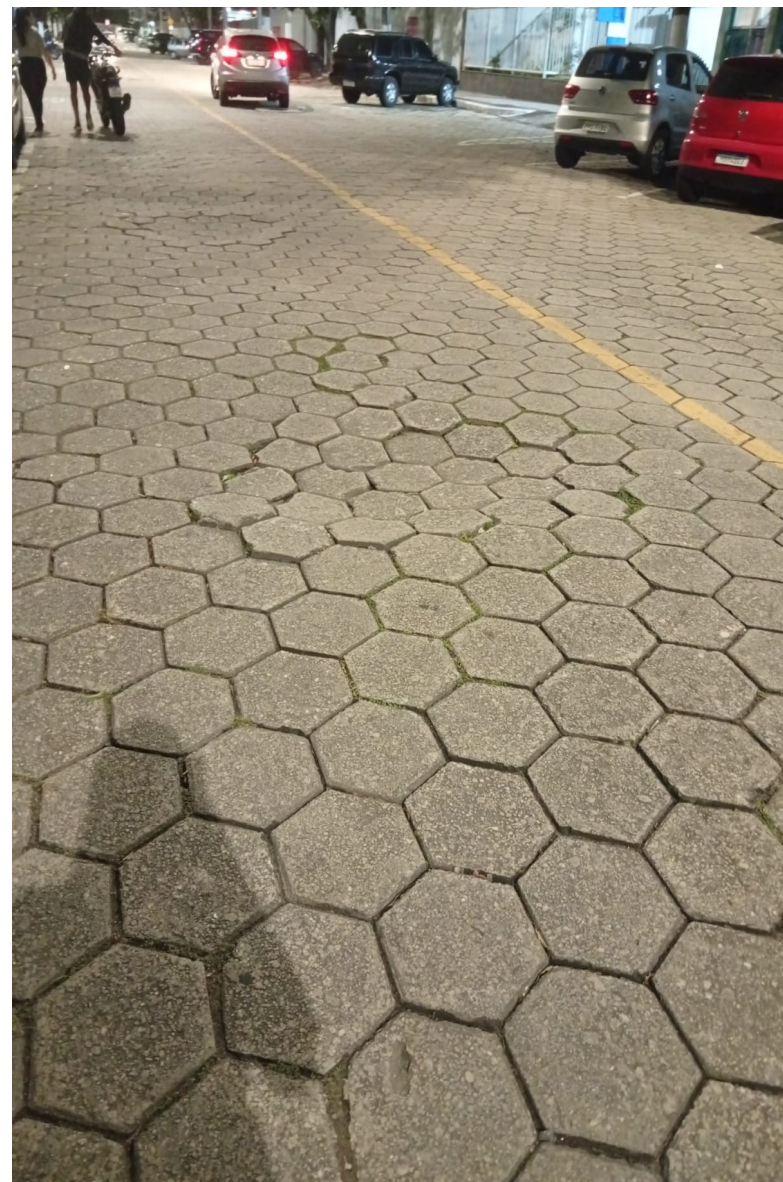
Pede e espera deferimento.

Palácio Atílio Vivacqua, 17 de junho de 2026

**DALTO NEVES**

**Vereador – SDD**

**ANEXO**



# PROTOCOLO DE ASSINATURA(S)

O documento acima foi assinado eletronicamente e pode ser acessado no endereço /autenticidade utilizando o identificador 3300340037003300380032003A005000

Assinado eletronicamente por **Dalto Bastos das Neves** em 18/06/2026 12:57

Checksum: **C6C210C9C3A0B1A43C023DFBD726304CC0E0F3B72E14AB3AE04C7DD244B0F717**